



PAŃSTWOWA JEDNOSTKA ORGANIZACYJNA  
„POLSKIE RADIO I TELEWIZJA”  
OŚRODEK BADANIA OPINII PUBLICZNEJ

00-950 Warszawa, skr. pocztowa 46, tel. 47 87 91, 47 87 92

tlx 81 53 31, fax 43 74 08

Komunikat z badań

ODBIÓR PROGRAMU RADIOWEGO

Prezentowane dane pochodzą z ogólnopolskich badań dotyczących odbioru programu radiowego zrealizowanych w następujących terminach:

- od 19 do 25 czerwca 1989 r.
- od 11 do 17 czerwca 1990 r.

Badania przeprowadzono na porównywalnych reprezentatywnych próbach ludności Polski powyżej 15 roku życia.

W niniejszym opracowaniu w pierwszej części przedstawiono wielkość audytorium dobowego radia i czas słuchania radia w czerwcu 1989 r. i w czerwcu 1990 r.

W drugiej części zawarto szczegółową analizę audytorium radia i czasu jego słuchania - uwzględniając cechy społeczno-demograficzne respondentów.

Za kryterium zaliczenia danej osoby do dobowego audytorium radia przyjęto słuchanie któregoś z programów przez co najmniej 10 minut w ciągu doby.

Natomiast średni czas słuchania radia w ciągu doby obliczany jest w dwojaki sposób: raz dla ogółu badanych, dwa dla zbiorowości osób słuchających danego programu.

I. ODBIÓR RADIA W ROKU 1989 i 1990 r.

1. Audytorium dobowe radia w zależności od typu dnia  
/dane w % od ogółu badanych/

	czerwiec 89	czerwiec 90
dni powszednie	63	73
soboty	52	67
niedziele	48	59

2. Audytorium dobowe poszczególnych programów radiowych bez względu na typ dnia /dane w % od ogółu badanych/

	czerwiec 89	czerwiec 90
program I	48	58
program II	8	12
program III	10	12
program IV	6	8

3. Średni czas słuchania radia przez jednego badanego w zależności od typu dnia /dane w minutach/

	czerwiec 89	czerwiec 90
dni powszednie	91	106
soboty	71	100
niedziele	59	74

4. Średni czas słuchania poszczególnych programów radiowych przez jednego badanego bez względu na typ dnia /dane w minutach/

	czerwiec 89	czerwiec 90
program I	61	70
program II	6	8
program III	10	11
program IV	4	5

5. Średni czas słuchania poszczególnych programów radiowych przez jednego słuchacza bez względu na typ dnia /dane w minutach/

	czerwiec 89	czerwiec 90
program I	126	122
program II	72	72
program III	102	94
program IV	63	65

x/ Dane te dotyczą tej grupy osób, które stanowią audytorium dobowe danego programu, a więc np. w przypadku programu I - 58% ogółu badanych. Oznacza to, że osoby słuchające I programu w czerwcu '90 poświęciły mu średnio 122 minuty dziennie. Czas ten przypadający na jednego badanego zmniejsza się do 70 minut dziennie.

II. SZCZEGÓŁOWA ANALIZA ODBIORU RADIA NA PODSTAWIE BADANIA PRZEPROWADZONEGO W 1990 r.

1. Audytorium dobowe radia - poszczególnych programów - w zależności od typu dnia /dane w % od ogółu badanych/

Program	Typ dnia		
	dni powszednie	soboty	niedziele
program I	60	55	46
program II	12	9	12
program III	13	11	8
program IV	8	7	9
radio zagraniczne	5	3	3

2. Średni czas słuchania przez jednego badanego poszczególnych programów radiowych ze względu na typ dnia

/dane w minutach/

Program	Typ dnia		
	dni powszednie	soboty	niedziele
program I	75	68	48
program II	8	8	9
program III	12	14	5
program IV	5	5	6
radio zagraniczne	3	2	3

3. Skład społeczno-demograficzny audytorium dobowego poszczególnych programów radiowych w czerwcu 1990 r. /dane w % od ogółu słuchaczy poszczególnych programów/

Grupa społeczno-demograficzna	skład próby	radio ogółem	program I	program II	program III	program IV	radio zagran.
<b>Wiek:</b>							
16-24 lat	14	13	10	28	29	18	20
25-39	30	28	26	26	38	33	21
40-49	19	20	22	18	16	18	17
50-59	19	21	22	16	11	18	17
60 i więcej lat	18	18	20	12	6	13	25
<b>Płeć:</b>							
mężczyźni	46	43	42	46	50	43	46
kobiety	54	57	58	54	50	57	54
<b>Wykształcenie:</b>							
podstawowe	41	42	45	37	24	35	40
zasadnicze zawodowe	29	26	25	34	32	32	26
średnie	21	22	22	21	26	21	21
niepełne i pełne wyższe	9	10	8	8	18	12	13
<b>Aktywność zawodowa:</b>							
czynni zawodowo	63	62	62	57	62	53	48
wśród nich:							
rolnicy	12	13	14	6	5	8	11
robotnicy niewykw. i robotnicy wykwalifik.	4	4	4	4	2	2	1
pracownicy umysłowi	25	23	23	25	21	21	19
bierni zawodowo:	18	19	18	16	26	19	16
wśród nich:							
emeryci	37	38	38	43	38	47	52
gospodynie domowe	20	21	23	14	8	18	28
uczniowie	5	4	5	6	4	8	3
	8	8	6	17	19	12	13
<b>Miejsce zamieszkania:</b>							
wieś	38	40	43	37	26	36	34
miasto do 100 tys. mieszkańców	31	31	31	24	31	33	38
miasto ponad 100 tys. mieszkańców	31	29	26	39	43	31	28

4. Odsetki słuchaczy wśród poszczególnych grup społeczno-demograficznych, korzystających z programów radiowych w ciągu doby, w czerwcu 1990 r.

Grupa społeczno-demograficzna	radio ogółem	program I	program II	program III	program IV	radio zagran.
Ogółem	70	58	12	12	8	4
Wiek:						
16-24 lat.	67	43	23	25	10	6
25-39	65	50	10	15	9	3
40-49	74	65	11	10	8	4
50-59	74	64	10	7	8	4
60 i więcej lat	72	67	8	5	6	6
Płeć:						
mężczyźni	66	53	12	13	8	4
kobiety	74	61	12	11	9	4
Wykształcenie:						
podstawowe	73	64	11	7	7	4
zasadnicze zawodowe	63	49	14	13	9	4
średnie	73	59	12	15	8	4
niepełne i pełne wyższe	72	51	10	23	10	6
Aktywność zawodowa:						
czynni zawodowo	63	57	11	12	7	3
wśród nich:						
rolnicy	77	70	7	5	6	4
robotnicy niewykwalifik.	70	65	11	6	5	1
robotnicy wykwalifik.	64	52	12	10	7	3
pracownicy umysłowi	73	57	10	17	8	4
bierni zawodowo	72	59	14	12	10	6
wśród nich:						
emeryci	73	66	8	5	8	6
gospodynie domowe	66	60	14	11	13	3
uczniowie	69	41	25	27	12	7
Miejsce zamieszkania:						
wieś	74	65	12	8	8	4
miasto do 100 tys. mieszk.	70	57	9	12	9	5
miasto ponad 100 tys. mieszkańców	66	48	15	17	8	4

5. Średni czas słuchania poszczególnych programów radiowych  
wśród poszczególnych grup społeczno-demograficznych w czerwcu  
1990 r.

/dane w minutach/

Grupa społeczno- demograficzna	Radio ogółem	program I	program II	program III	program IV
Wiek:					
16-24 lat	97	38	17	27	6
25-39	89	57	7	13	7
40-49	106	76	9	10	5
50-59	111	89	7	6	4
60 i więcej lat	108	92	5	3	4
Płeć:					
mężczyźni	91	60	9	13	4
kobiety	108	78	8	10	6
Wykształcenie:					
podstawowe	99	77	7	5	4
zasadnicze zawodowe	95	58	11	14	7
średnie	112	78	9	15	6
niepełne i pełne wyższe	106	62	6	23	7
Aktywność zawodowa:					
czynni zawodowo	94	66	8	11	5
wśród nich:					
rolnicy	96	78	4	3	4
robotnicy niewykwalifikowani	67	58	5	2	1
robotnicy wykwalifikowani	85	58	9	8	5
pracownicy umysłowi	106	72	7	16	5
bierni zawodowo	112	77	10	12	7
wśród nich:					
emeryci	115	95	5	4	4
gospodynie domowe	118	84	10	10	9
uczniowie	97	35	18	28	8
Miejsce zamieszkania:					
wieś	101	76	8	6	5
miasto do 100 tys. mieszkańców	103	73	7	12	5
miasto ponad 100 tys. mieszkańców	99	60	11	17	6

6. Intensywność słuchania programu I w zależności od wieku  
w dni powszednie

/dane w %/

Grupa społeczno- demograficzna	Słuchał/a/				W ogóle nie słuchał/a/	%
	do 1 godz.	od 1 do 2 godz.	od 2 do 3 godz.	ponad 3 godz.		
Ogółem:	23	16	10	11	40	100
<u>Wiek:</u>						
16 - 24 lata	24	10	8	4	54	100
25 - 39	21	14	9	9	47	100
40 - 49	28	18	9	14	31	100
50 - 59	21	20	10	15	34	100
60 i więcej lat	20	18	15	16	31	100

7. Intensywność słuchania programu I PR w zależności od  
wyszktałcenia w dni powszednie

/dane w %/

Grupa społeczno- demograficzna	Słuchał/a/				W ogóle nie słuchał/a/	%
	do 1 godz.	od 1 do 2 godz.	od 2 do 3 godz.	ponad 3 godz.		
Ogółem:	23	16	10	11	40	100
<u>Wyszktałcenie:</u>						
podstawowe	25	18	11	12	34	100
zasadn. zawodowe	20	13	10	9	48	100
średnie	23	16	11	14	36	100
wyższe	20	13	8	12	47	100

AUDYTORIA II, III i IV PROGRAMU POLSKIEGO RADIA W PASMACH  
10-minutowych w dni powszednie

/dane w % od ogółu badanych/

P A S M O	PROGRAM II	PROGRAM III	PROGRAM IV	P A S M O	PROGRAM II	PROGRAM III	PROGRAM IV
5.01 - 5.10	-	-	0,2	15.01 - 15.10	0,4	0,8	0,5
5.11 - 5.20	-	-	0,4	15.11 - 15.20	0,3	0,7	0,5
5.21 - 5.30	-	-	0,4	15.21 - 15.30	0,4	0,7	0,5
5.31 - 5.40	0,6	-	0,2	15.31 - 15.40	0,3	0,8	0,7
5.41 - 5.50	0,6	-	0,2	15.41 - 15.50	0,3	0,9	0,7
5.51 - 6.00	0,6	-	0,2	15.51 - 16.00	0,3	1,0	0,7
6.01 - 6.10	1,3	0,6	0,6	16.01 - 16.10	0,3	1,7	0,6
6.11 - 6.20	1,3	0,7	0,5	16.11 - 16.20	0,4	1,8	0,6
6.21 - 6.30	1,3	0,8	0,5	16.21 - 16.30	0,4	1,7	0,6
6.31 - 6.40	1,6	0,9	0,4	16.31 - 16.40	0,4	1,5	0,6
6.41 - 6.50	1,7	0,9	0,4	16.41 - 16.50	0,3	1,5	0,4
6.51 - 7.00	1,8	0,8	0,7	16.51 - 17.00	0,3	1,5	0,3
7.01 - 7.10	2,1	1,8	0,5	17.01 - 17.10	0,2	1,3	0,3
7.11 - 7.20	2,1	2,0	0,6	17.11 - 17.20	0,2	1,1	0,2
7.21 - 7.30	2,1	2,2	0,5	17.21 - 17.30	0,1	1,0	0,2
7.31 - 7.40	2,0	2,0	0,5	17.31 - 17.40	0,2	1,0	0,1
7.41 - 7.50	2,0	1,8	0,5	17.41 - 17.50	0,2	1,0	0,1
7.51 - 8.00	1,7	1,8	0,6	17.51 - 18.00	0,2	1,0	0,1
8.01 - 8.10	1,0	2,1	0,6	18.01 - 18.10	0,4	1,0	0,2
8.11 - 8.20	0,9	2,1	0,6	18.11 - 18.20	0,5	0,9	0,3
8.21 - 8.30	0,8	2,1	0,6	18.21 - 18.30	0,7	0,9	0,2
8.31 - 8.40	0,7	2,3	0,7	18.31 - 18.40	0,9	0,8	0,2
8.41 - 8.50	0,8	2,2	0,7	18.41 - 18.50	0,7	0,9	0,2
8.51 - 9.00	0,8	2,1	0,7	18.51 - 19.00	0,6	1,0	0,2
9.01 - 9.10	0,9	1,8	1,1	19.01 - 19.10	0,7	0,4	0,2
9.11 - 9.20	1,0	1,7	1,2	19.11 - 19.20	0,6	0,5	0,1
9.21 - 9.30	0,9	1,7	1,0	19.21 - 19.30	0,4	0,6	0
9.31 - 9.40	0,9	1,4	1,0	19.31 - 19.40	0,2	0,3	0,1
9.41 - 9.50	0,8	1,4	0,9	19.41 - 19.50	0,1	0,3	0
9.51 - 10.00	0,7	1,4	0,9	19.51 - 20.00	0,1	0,2	0
10.01 - 10.10	0,5	1,3	0,8	20.01 - 20.10	0,2	0,3	0,1
10.11 - 10.20	0,6	1,3	0,7	20.11 - 20.20	0,2	0,3	0
10.21 - 10.30	0,7	1,2	0,6	20.21 - 20.30	0,1	0,3	0
10.31 - 10.40	0,6	1,0	0,5	20.31 - 20.40	0,1	0,3	0
10.41 - 10.50	0,5	1,1	0,3	20.41 - 20.50	0,1	0,2	0
10.51 - 11.00	0,4	1,1	0,4	20.51 - 21.00	0,1	0,1	0
11.01 - 11.10	2,5	0,9	0,8	21.01 - 21.10	0,1	0,1	0,1
11.11 - 11.20	2,8	0,9	0,8	21.11 - 21.20	0,2	0	0,1
11.21 - 11.30	2,8	0,9	0,8	21.21 - 21.30	0,1	0	0,1
11.31 - 11.40	2,6	0,9	0,8	21.31 - 21.40	0,1	0,1	0,1
11.41 - 11.50	1,7	0,8	0,7	21.41 - 21.50	0,1	0,1	0,1
11.51 - 12.00	1,5	0,8	0,6	21.51 - 22.00	0,1	0,1	0,1
12.01 - 12.10	1,5	1,7	0,9	22.01 - 22.10	0,4	0,3	0,1
12.11 - 12.20	1,6	1,8	0,9	22.11 - 22.20	0,4	0,2	0,1
12.21 - 12.30	1,7	1,8	0,8	22.21 - 22.30	0,5	0,2	0,1
12.31 - 12.40	1,5	1,9	0,7	22.31 - 22.40	0,5	0,3	0
12.41 - 12.50	1,0	2,0	0,7	22.41 - 22.50	0,4	0,3	0,1
12.51 - 13.00	0,8	2,1	0,7	22.51 - 23.00	0,4	0,3	0,1
13.01 - 13.10	1,2	3,2	1,1	23.01 - 23.10	0,1	0,3	0,2
13.11 - 13.20	1,2	3,5	1,0	23.11 - 23.20	0,1	0,2	0,2
13.21 - 13.30	0,9	3,4	1,0	23.21 - 23.30	0	0,2	0,2
13.31 - 13.40	0,8	3,1	0,8	23.31 - 23.40	0	0,3	0,1
13.41 - 13.50	0,6	2,9	0,8	23.41 - 23.50	0	0,3	0
13.51 - 14.00	0,5	2,7	0,8	23.51 - 24.00	0	0,3	0
14.01 - 14.10	0,8	0,9	0,7	0.01 - 0.10	0,1	0,1	-
14.11 - 14.20	0,7	0,8	0,7	0.11 - 0.20	0,1	0	-
14.21 - 14.30	0,8	0,7	0,7	0.21 - 0.30	0	0	-
14.31 - 14.40	0,7	0,7	0,6	0.31 - 0.40	0	0	-
14.41 - 14.50	0,6	0,7	0,5	0.41 - 0.50	0	0	-
14.51 - 15.00	0,5	0,7	0,4	0.51 - 1.00	-	0	-



SKŁAD SPOŁECZNO-DEMOGRAFICZNY AUDYTORIUM DOJROWEGO PROGRAMU I RADIA  
W PASMACH 1-GODZINNYCH W DNI POWSZEDNIE W CZERWCU 1990 r.

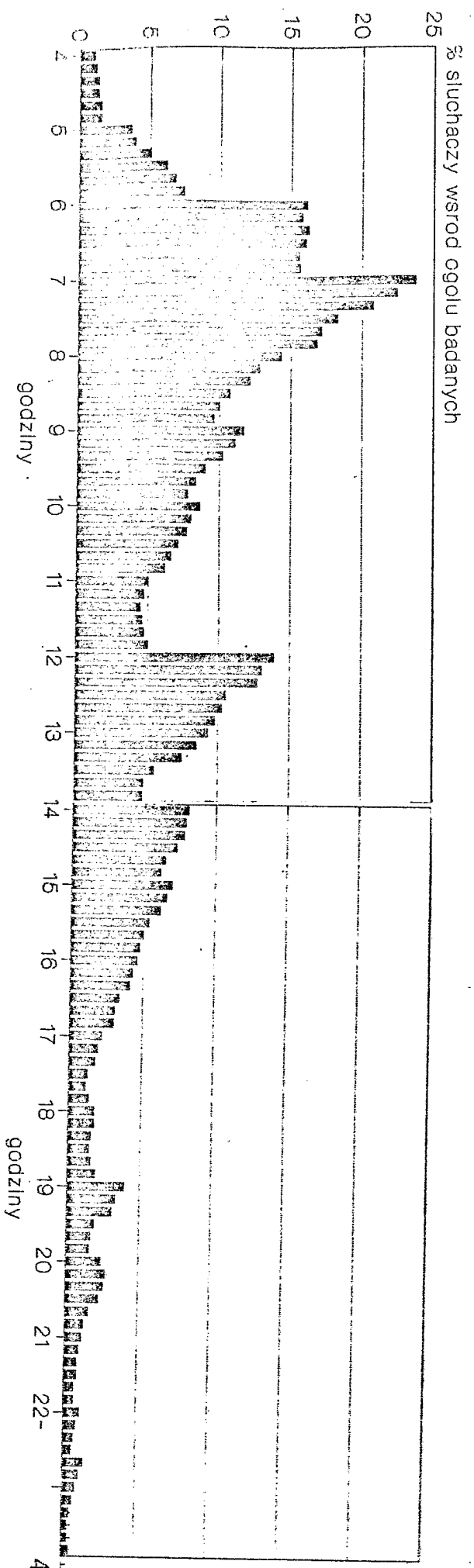
/dane w % od ogólnu słuchaczy w danym paśmie/

GRUPA	PROGRAM I - PASM A																												
	0-1	1-2	2-3	3-4	4-5	5-6	6-7	7-8	8-9	9-10	10-11	11-12	12-13	13-14	14-15	15-16	16-17	17-18	18-19	19-20	20-21	21-22	22-23	23-24					
SPOŁECZNO-DEMOGRAFICZNA	0,1	1,2	2,3	3,4	4,5	5,6	6,7	7,8	8,9	9,10	10,11	11,12	12,13	13,14	14,15	15,16	16,17	17,18	18,19	19,20	20,21	21,22	22,23	23,24					
Średnia wielkość audytorium w pasmach 1-godzinnych	1,3	0,8	0,5	0,4	1,4	1,5	1,5	1,9	1,6	9,9	7,4	4,8	11,7	6,7	7,3	5,8	3,8	1,7	1,7	2,6	2,2	0,9	1	0,7					
Wiek:	16-24	25-39	40-49	50-59	60 i więcej																								
16-24	28	32	29	19	8	5	7	9	6	10	8	6	3	7	16	15	7	12	13	12	22	15	10	8					
25-39	23	26	21	16	20	21	29	26	23	26	32	23	17	22	25	30	19	15	16	17	26	21	31	46					
40-49	21	23	43	31	26	29	21	20	21	18	19	18	21	24	22	24	27	24	12	17	19	11	21	21					
50-59	20	13	7	25	29	24	23	21	23	23	23	29	27	24	21	18	28	25	35	26	25	34	26	14					
60 i więcej	8	6	0	9	17	21	20	24	27	23	18	24	32	23	16	13	19	24	24	28	8	19	12	11					
Mieć:																													
mężczyźni	40	53	64	63	58	50	45	39	39	33	37	30	39	42	35	39	42	51	47	47	39	48	38	40					
kobiety	60	47	36	37	42	50	55	61	61	67	63	70	61	58	65	61	58	49	53	53	61	52	62	60					
Wykształcenie:																													
podstawowe	42	36	21	41	51	44	44	47	45	40	40	46	61	49	37	35	42	59	61	64	44	54	47	38					
średnio	21	30	50	28	23	21	23	23	25	25	27	27	20	25	26	26	22	18	23	14	34	27	20	17					
wyższe /pełne i niepełne/	32	32	25	28	21	28	26	21	23	26	26	19	15	19	27	28	27	15	11	11	13	12	25	21					
Aktywność zawodowa:																													
Czynni zawodowo	61	66	75	66	66	74	68	67	53	53	59	53	56	59	57	65	63	57	55	60	69	65	79	79					
Wśród nich:																													
rolnicy	5	6	4	3	3	13	16	18	12	11	9	10	20	18	12	11	9	14	18	24	26	16	23	10					
robotnicy niewykwalifikowani	8	0	0	0	7	5	4	3	2	3	4	3	4	3	4	4	3	4	2	2	4	6	1	2					
robotnicy wykwalifikowani	23	34	43	44	41	28	22	15	17	16	21	20	20	21	17	23	24	26	25	14	22	34	31	21					
pracownicy umysłowi	21	17	21	13	15	27	24	17	18	20	21	16	11	14	22	24	24	11	10	16	15	6	21	42					
Bierni zawodowo	39	34	25	34	34	26	32	43	47	47	41	47	44	41	43	35	37	43	45	40	31	35	21	21					
Wśród nich:																													
władz. mlch:																													
emeryci	13	11	0	13	19	18	20	27	31	28	23	34	33	25	24	18	22	24	27	26	12	18	6	13					
gospodynie domowe	5	0	0	3	7	4	3	5	7	9	10	6	6	8	7	6	7	7	5	2	5	5	2	2					
uczniowie	14	21	21	16	2	2	5	6	3	5	4	3	3	4	7	7	3	6	8	8	7	7	7	2					
Miejsce zamieszkania:																													
wiek	25	32	28	22	41	42	46	45	38	36	41	40	47	49	41	40	41	49	51	53	63	50	44	31					
miasto do 100 tys. mieszk.	35	25	18	28	38	36	31	31	33	33	28	31	31	28	31	33	28	26	30	27	20	24	23	31					
miasto ponad 100 tys. mieszk.	40	43	54	50	20	22	23	24	29	31	31	29	22	23	28	27	31	25	19	20	17	26	33	38					

W n i o s k i

1. Zasadniczą zmianą w czerwcu 1990 r. w stosunku do czerwca 1989 r., jest wzrost liczby osób słuchających programu I radia o 10% /audytoria pozostałych programów nie uległy znaczącym zmianom/.
2. W czerwcu 1990 r. audytoria programu I PR osiągnęło poziom zbliżony do porównywalnych wielkości z 1987 i 1988 roku. W czerwcu 1989 r. odsetek osób słuchających programu I był najniższy w ciągu ostatnich czterech lat.
3. Stosunkowo największy wzrost audytoria programu I nastąpił w grupie słuchaczy w wieku 40-49 lat, wśród osób z wykształceniem podstawowym oraz rolników.
4. Konsekwencją wzrostu liczby osób słuchających programu I jest 9-minutowy wzrost średniego czasu, poświęcanego na słuchanie tego programu przez statystycznego Polaka. Oznacza to, że w czerwcu 1990 r. w stosunku do czerwca 1989 r. więcej ludzi słuchało radia; ci zaś, którzy go słuchali poświęcili mu średnio prawie tyle samo czasu.

# Audytarium pr. I PR w pasmach 10-min dni powszednie

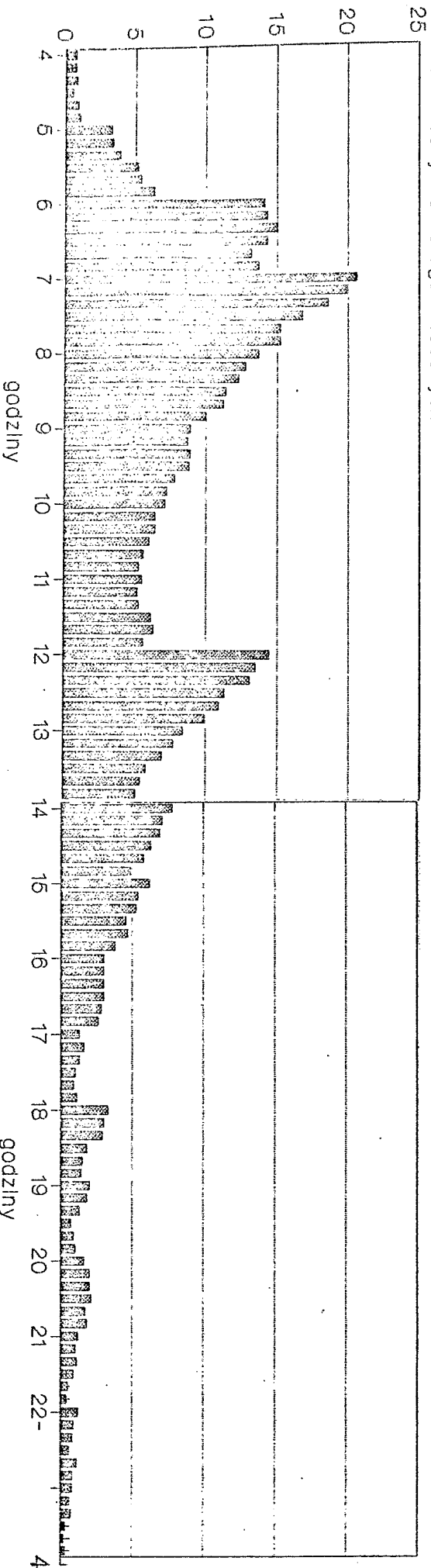


dane CBOP czerwiec 1990

w godz. 22-4 średnie audytarium w pasmach 30-min

# Audytarium pr. I PR w pasmach 10-min soboty

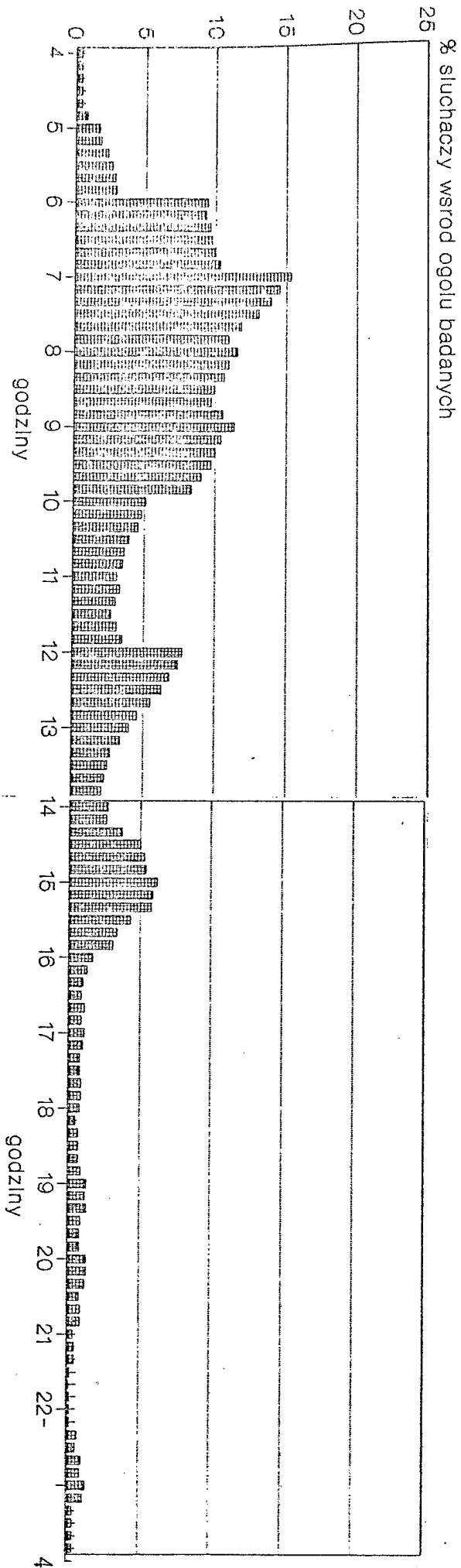
% sluchaczy wstrod ogolu badanych



dane OBOP czerwiec 1990

w godz. 22-4 srednie audytarium w pasmach 30-min

# Audytoryum pr. I PR w pasmach 10-min niedziele



dana OBOP czwartec 1990

w godz. 22-4 srednie audytoryum w pasmach 30-min